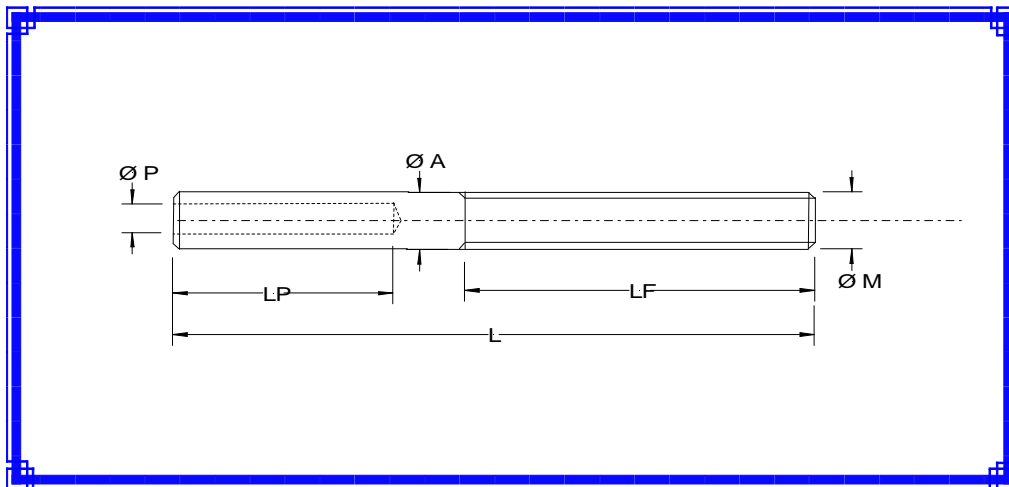




DOCUMENTATION
TECHNIQUE

Ets. RAYMOND ROSE
BP 3 08700 NEUFMANIL
TEL. 03 24 53 83 22
FAX. 03 24 53 14 05
E-mail: ets.rose@wanadoo.fr



Acier E36-3
Pièces
galvanisées

Ø M Filetage à droite (filetage à gauche sur demande)
Sur demande : **MEPLAT** de serrage pour clé

Pour CABLE de	Ø TIGE A	Ø M	Pas	L	LF	Ø P	LP	CMU en T	CR mini	poids unitaire en Kg
5	10	10	150	130	75	6	50	0.625	2.500	0.080
6	12	12	175	140	75	7	50	0.825	3.300	0.115
7	12	12	175	140	75	8	50	0.825	3.300	0.115
8	14	14	200	185	85	9	65	1.300	5.200	0.200
9	16	16	200	215	90	10	70	1.500	6.000	0.310
10	20	20	250	270	120	11	80	2.500	10.000	0.610
11	20	20	250	270	120	12	90	2.500	10.000	0.600
12	24	24	300	310	145	13	95	3.750	15.000	0.980
13	24	24	300	310	145	14	100	3.500	14.000	0.965
14	24	24	300	310	145	15	100	3.250	13.000	0.950
16	27	27	300	350	170	17	115	4.000	16.000	1.350
18	30	30	350	410	190	19	135	5.000	20.000	1.850
20	30	30	350	410	190	21	140	4.250	17.000	1.800
20	32	30	350	410	190	21	140	5.500	22.000	1.950
22	35	35	350	430	200	23	160	6.500	26.000	2.610
26	40	40	400	450	240	27	180	8.000	32.000	3.450

Les caractéristiques de cette documentation ne sont données qu'à titre indicatif, et peuvent être modifiées. En aucun cas elles ne pourraient nous engager de manière contractuelle.

TIGE FILETEE à SERTIR